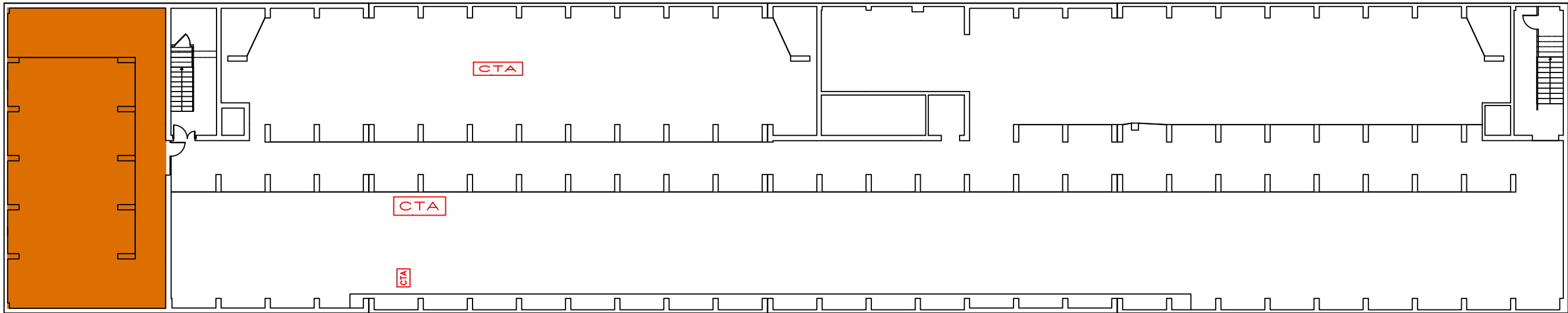


R-2



- | | | |
|---------------------|-----------------------|--------------------|
| ■ Enseignement | ■ Labo standard | ■ Animalerie |
| ■ Travaux pratiques | ■ Labo CTA de qualité | ■ Stock standard |
| ■ Tertiaire | ■ Labo P3 | ■ Stock froid |
| ■ Commodités | ■ Labo spécifique | ■ Stock spécifique |

R-1



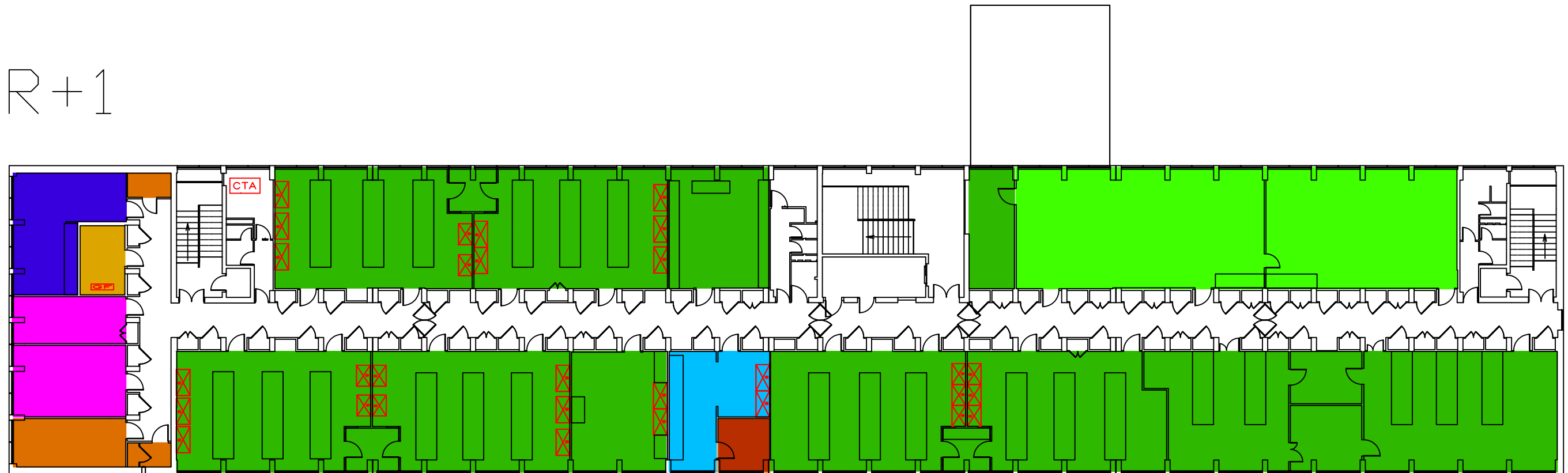
- | | | |
|---------------------|-----------------------|--------------------|
| ■ Enseignement | ■ Labo standard | ■ Animalerie |
| ■ Travaux pratiques | ■ Labo CTA de qualité | ■ Stock standard |
| ■ Tertiaire | ■ Labo P3 | ■ Stock froid |
| ■ Commodités | ■ Labo spécifique | ■ Stock spécifique |

R0



- | | | |
|---------------------|-----------------------|--------------------|
| ■ Enseignement | ■ Labo standard | ■ Animalerie |
| ■ Travaux pratiques | ■ Labo CTA de qualité | ■ Stock standard |
| ■ Tertiaire | ■ Labo P3 | ■ Stock froid |
| ■ Commodités | ■ Labo spécifique | ■ Stock spécifique |

R + 1



- | | | |
|---------------------|-----------------------|--------------------|
| ■ Enseignement | ■ Labo standard | ■ Animalerie |
| ■ Travaux pratiques | ■ Labo CTA de qualité | ■ Stock standard |
| ■ Tertiaire | ■ Labo P3 | ■ Stock froid |
| ■ Commodités | ■ Labo spécifique | ■ Stock spécifique |

R+2



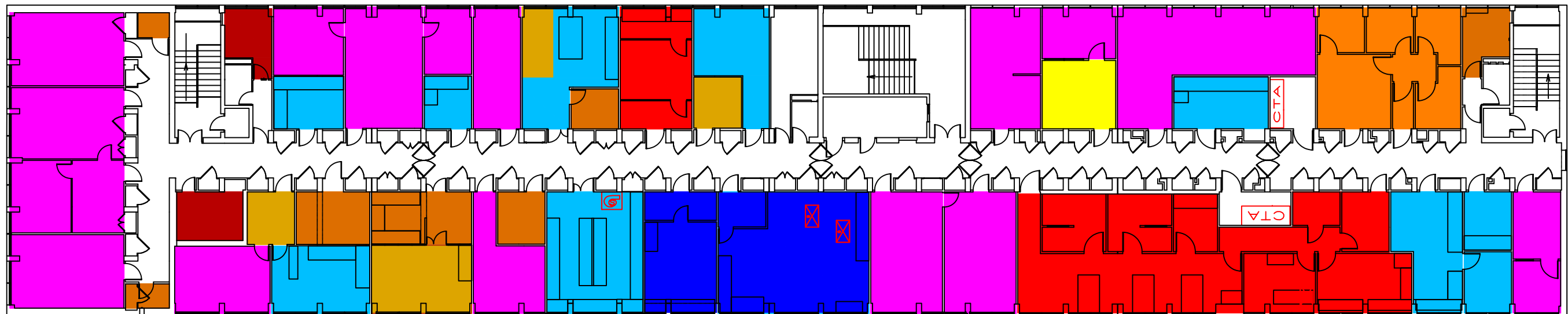
- | | | |
|---------------------|-----------------------|--------------------|
| ■ Enseignement | ■ Labo standard | ■ Animalerie |
| ■ Travaux pratiques | ■ Labo CTA de qualité | ■ Stock standard |
| ■ Tertiaire | ■ Labo P3 | ■ Stock froid |
| ■ Commodités | ■ Labo spécifique | ■ Stock spécifique |

R + 3



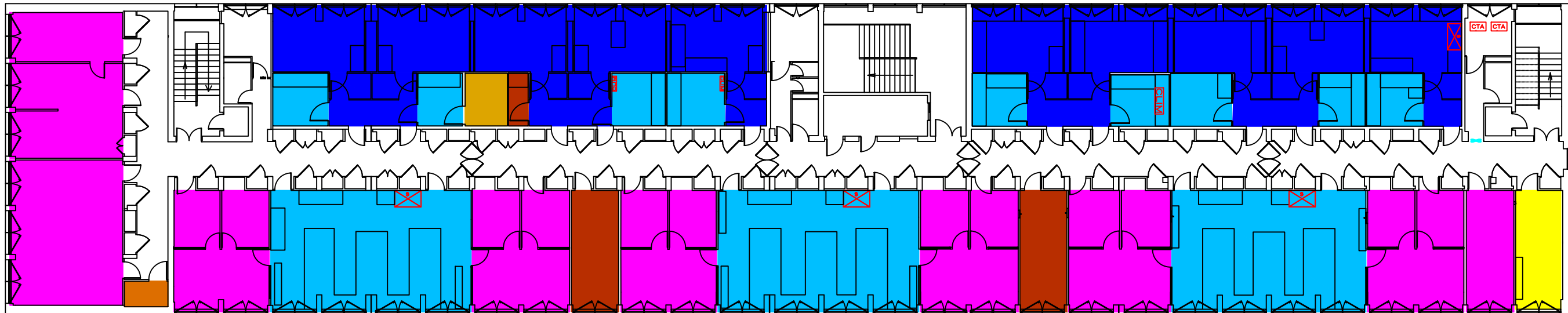
- | | | |
|---------------------|-----------------------|--------------------|
| ■ Enseignement | ■ Labo standard | ■ Animalerie |
| ■ Travaux pratiques | ■ Labo CTA de qualité | ■ Stock standard |
| ■ Tertiaire | ■ Labo P3 | ■ Stock froid |
| ■ Commodités | ■ Labo spécifique | ■ Stock spécifique |

R + 4



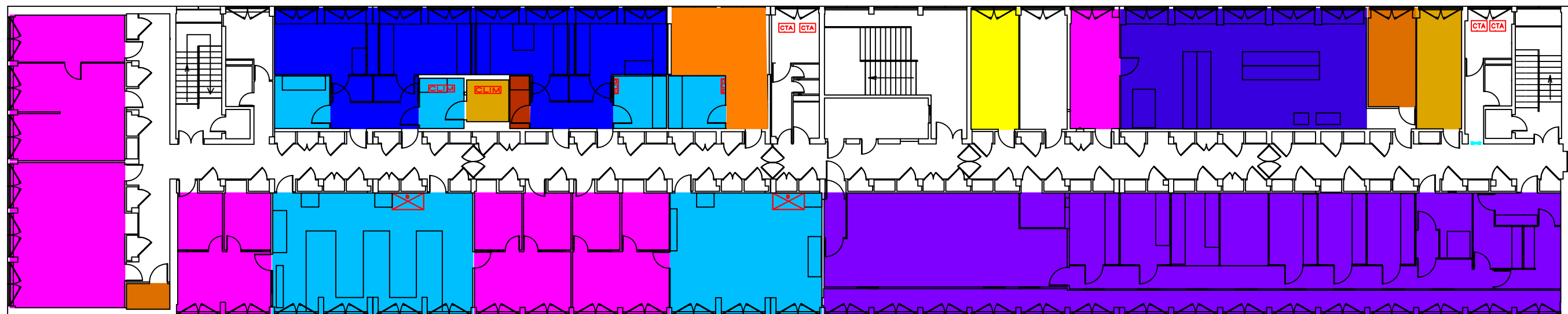
- | | | |
|---------------------|-----------------------|--------------------|
| ■ Enseignement | ■ Labo standard | ■ Animalerie |
| ■ Travaux pratiques | ■ Labo CTA de qualité | ■ Stock standard |
| ■ Tertiaire | ■ Labo P3 | ■ Stock froid |
| ■ Commodités | ■ Labo spécifique | ■ Stock spécifique |

R+5



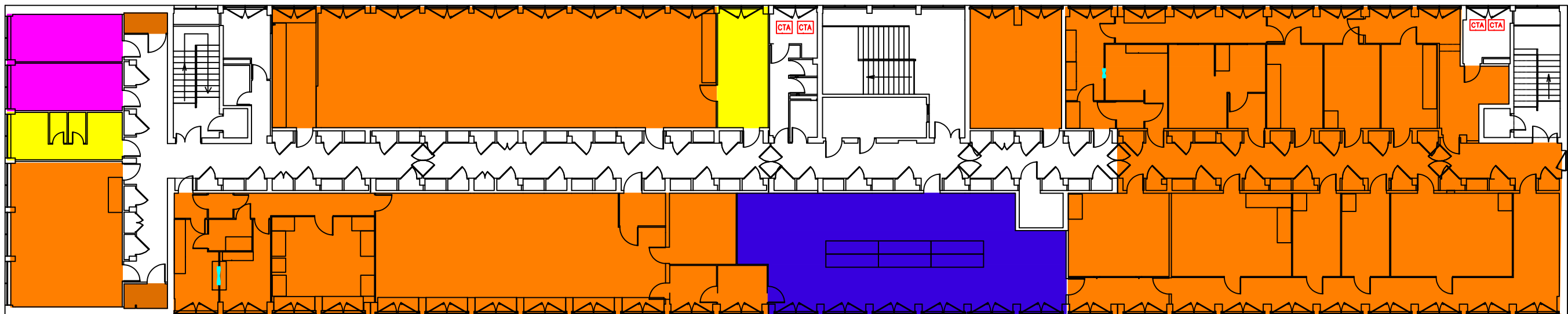
- | | | |
|---------------------|-----------------------|--------------------|
| ■ Enseignement | ■ Labo standard | ■ Animalerie |
| ■ Travaux pratiques | ■ Labo CTA de qualité | ■ Stock standard |
| ■ Tertiaire | ■ Labo P3 | ■ Stock froid |
| ■ Commodités | ■ Labo spécifique | ■ Stock spécifique |

R+6



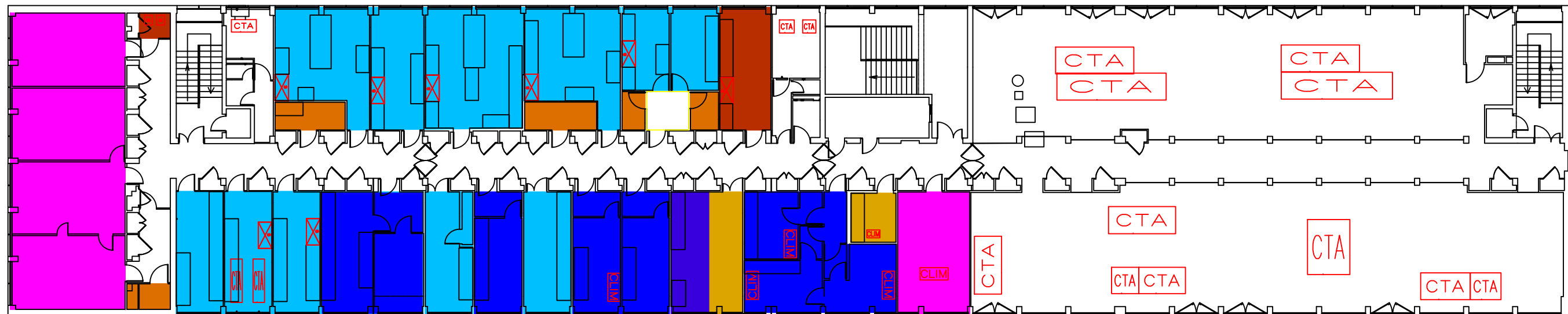
- | | | |
|---------------------|-----------------------|--------------------|
| ■ Enseignement | ■ Labo standard | ■ Animalerie |
| ■ Travaux pratiques | ■ Labo CTA de qualité | ■ Stock standard |
| ■ Tertiaire | ■ Labo P3 | ■ Stock froid |
| ■ Commodités | ■ Labo spécifique | ■ Stock spécifique |

R + 7



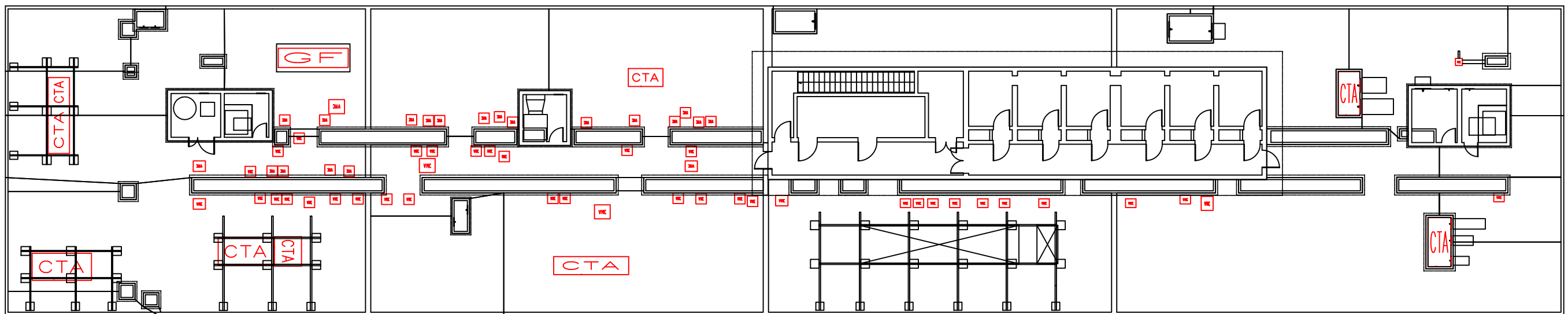
- | | | |
|---------------------|-----------------------|--------------------|
| ■ Enseignement | ■ Labo standard | ■ Animalerie |
| ■ Travaux pratiques | ■ Labo CTA de qualité | ■ Stock standard |
| ■ Tertiaire | ■ Labo P3 | ■ Stock froid |
| ■ Commodités | ■ Labo spécifique | ■ Stock spécifique |

R + 8



- | | | |
|---------------------|-----------------------|--------------------|
| ■ Enseignement | ■ Labo standard | ■ Animalerie |
| ■ Travaux pratiques | ■ Labo CTA de qualité | ■ Stock standard |
| ■ Tertiaire | ■ Labo P3 | ■ Stock froid |
| ■ Commodités | ■ Labo spécifique | ■ Stock spécifique |

R + 9



R+10

